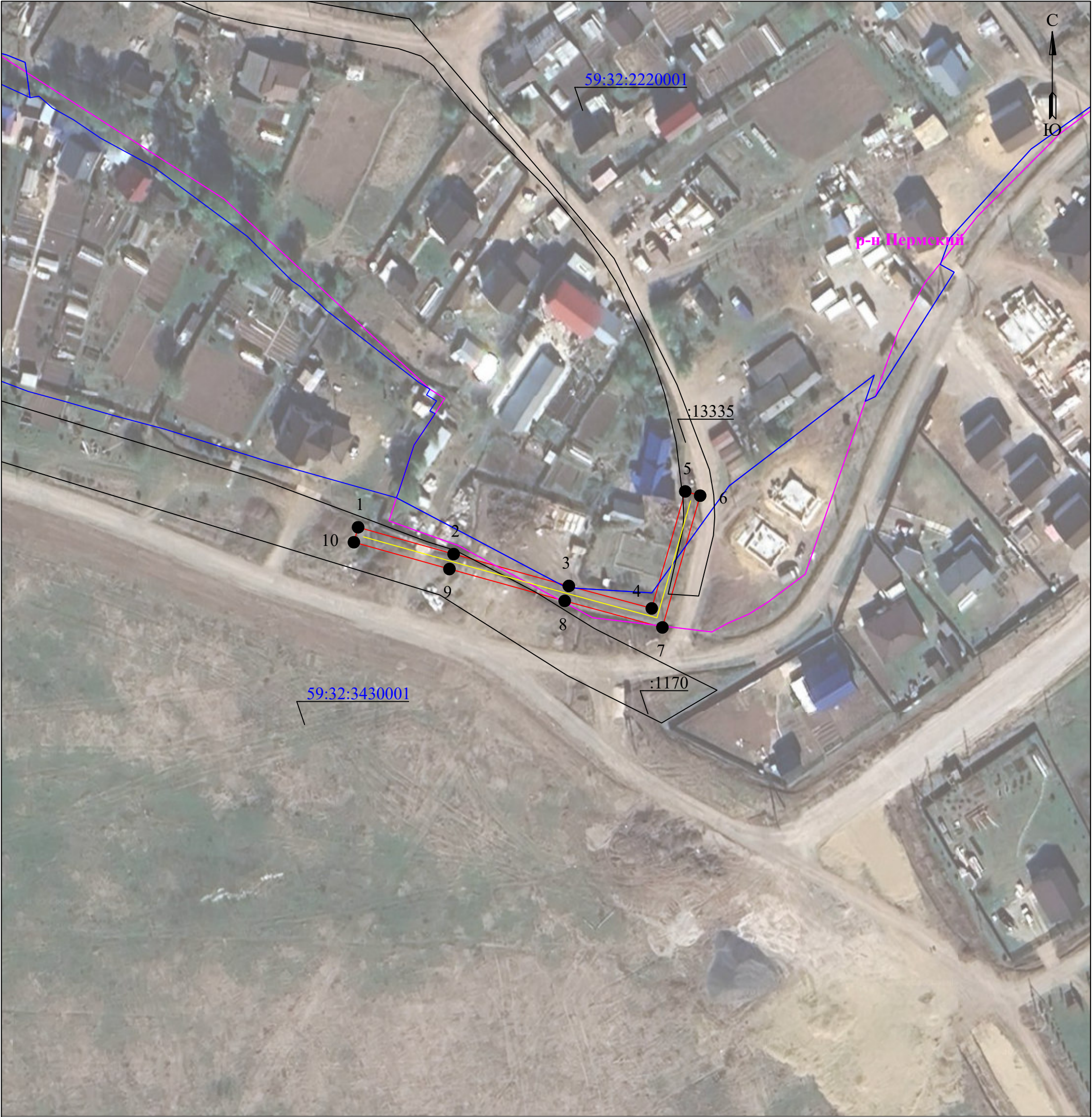


Схема расположения границ публичного сервитута  
для эксплуатации объекта электросетевого хозяйства

ВЛ-0,4кВ отпайка оп.10в/в-39 Ключевая от КТП-6453  
(наименование объекта)



Масштаб 1:1000

Используемые условные знаки и обозначения:

	- границы земельных участков, попадающих в зону публичного сервитута		- граница устанавливаемого публичного сервитута
	- граница кадастрового квартала		- граница муниципального образования, населенного пункта
	- кадастровый номер земельного участка		- наименование муниципального образования, населенного пункта
	- номер кадастрового квартала		- Линия электропередачи